

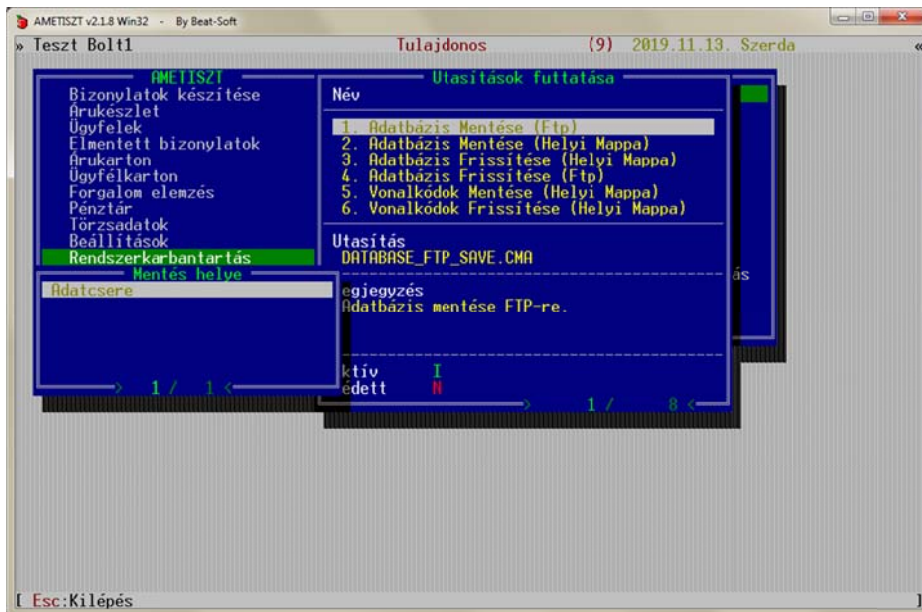
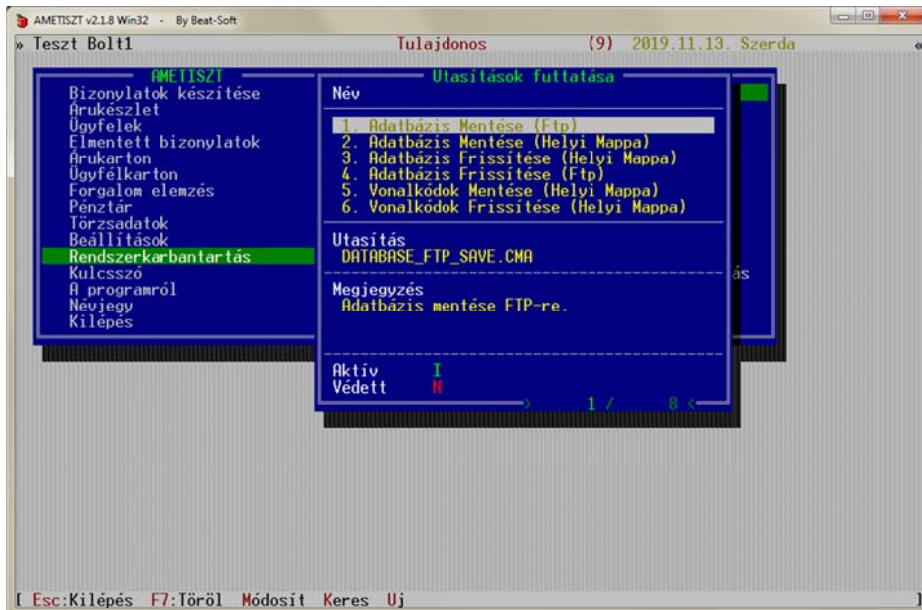
## Teljes adatbázis mentése a boltokból a Központba

AMETISZT főmenü -> Rendszerkarbantartás **ENTER**

-> Adatbázis mentése és frissítése **ENTER**

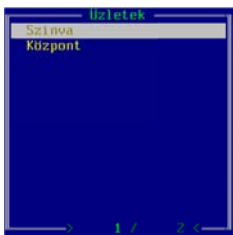
-> Adatbázis mentése FTP-re **ENTER**

-> Mentés helye: „Adatcsere” **ENTER**



## Teljes adatbázis betöltése a boltokból a Központba

AMETISZT főmenü -> F5: Üzlet kiválasztása -> „Szinva” **ENTER**

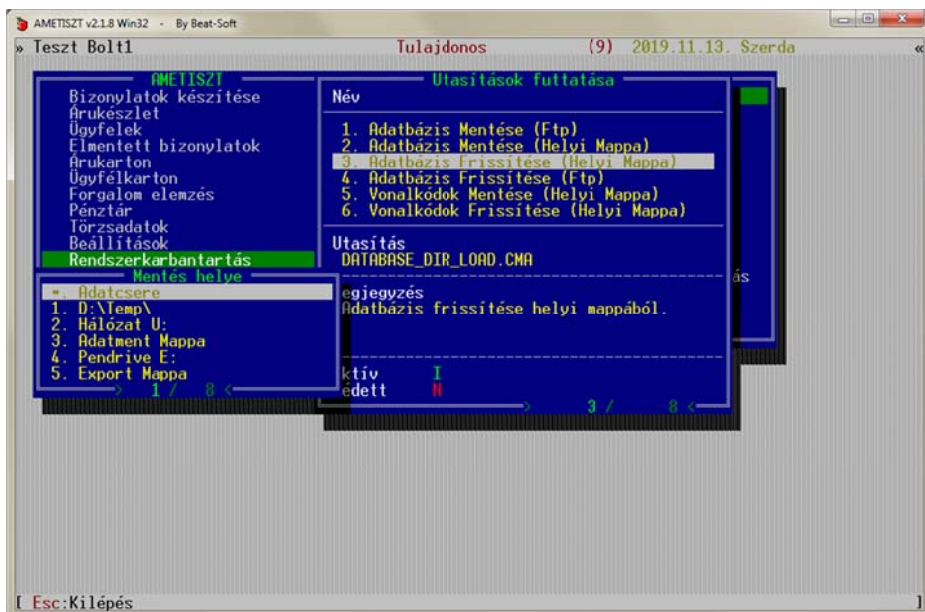
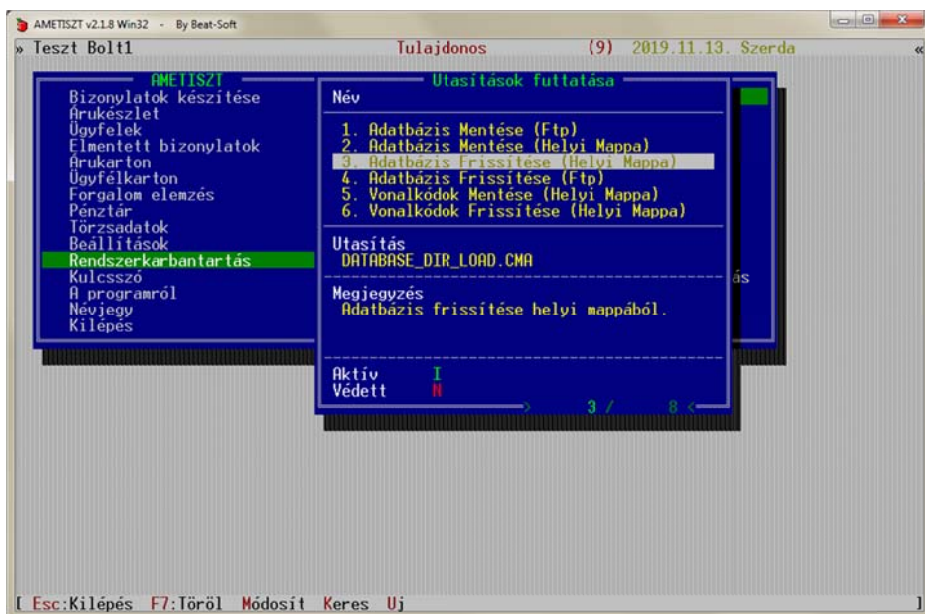


AMETISZT főmenü -> Rendszerkarbantartás **ENTER**

-> Adatbázis mentése és frissítése **ENTER**

-> Adatbázis frissítése **ENTER**

-> Mentés helye: „Adatcsere” **ENTER**



## Áru bevételezés központban és áru küldése boltokba

1. Amikor az áru megérkezik a Központba, ott először készletre kell venni:

AMETISZT főmenü -> Bizonylatok készítése  -> „Bevételezés”

-> Megadjuk a szállító azonosítóját

-> A bizonylatra írjuk az összes tételt, ami érkezett

->  gombbal elmentjük a bevételezés bizonylatot

A bizonylat mentése után a Központ készletére kerülnek a bizonylaton szereplő mennyiségek.

2. A Központba bevételezett mennyiségből ezek után annyi küldünk a boltokba, amennyit szeretnénk.

Lehet a teljes mennyiséget, de lehet csak egy részét is.

Így fog lekerülni a boltba küldött készlet a Központ adatbázisából.

AMETISZT főmenü -> Bizonylatok készítése  -> „Kimenő szállító”

-> Megadjuk a bolt azonosítóját

-> A bizonylatra írjuk az összes tételt, amit küldeni szeretnénk

->  gombbal elmentjük a szállító bizonylatot

3. Ezután a kimenő szállító bizonylatot elektronikus formában elküldjük a címzett boltba.

Ezt a műveletet részletesen a „Elektronikus bizonylat küldése boltokba” részben írjuk le.

AMETISZT főmenü -> Elmentett bizonylatok  -> Pl: „Kimenő szállító” ->

-> Kiválasztjuk a bizonylatot

->  : Exportálás -> Mentés helye: „Adatcsere”

-> Megadjuk a bizonylat nevét.  -> Elkezdhetem?

4. Ezek után a boltokban az elektronikus bizonylatokat behívjuk és lementjük.

Így fog felkerülni a boltok rendszerébe az oda küldött készlet mennyiség.

Ezt a műveletet részletesen az „Elektronikus bizonylat behívása a boltokban” részben írjuk le.

AMETISZT főmenü -> Bizonylatok készítése  -> Pl: „Bevételezés”

-> Megadjuk a szállító nevét

->  : Importálás -> Mentés helye: „Adatcsere”

-> Kiválasszuk a bizonylatot

-> Elkezdhetem?

Röviden a teljes folyamat:

1. Bevételezzük az árut a Központban:

Bizonylatok készítése -> Bevételezés -> Készletre kerül az áru a Központban

2. Szállítólevélre írjuk a Boltokba küldött árut:

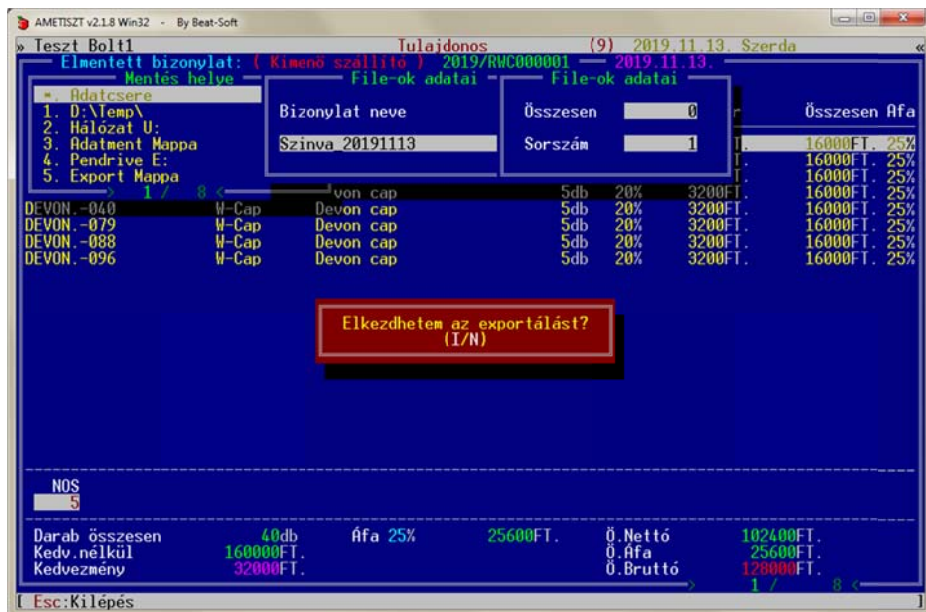
Bizonylatok készítése -> Kimenő szállító -> A Központ készletről lekerül az áru

3. Bevételezzük az árut a Boltokban:

Bizonylatok készítése -> Bevételezés -> Készletre kerül az áru a Boltokban

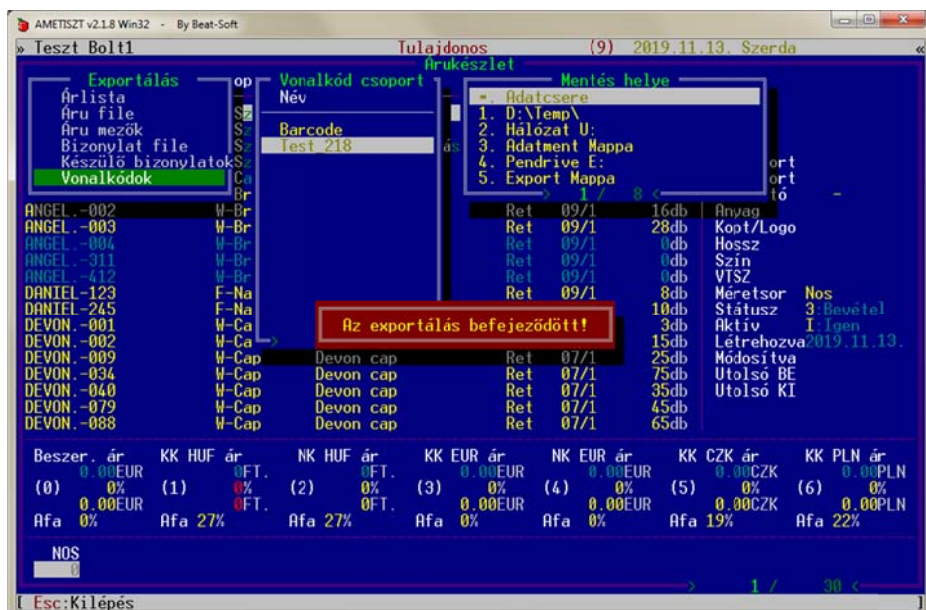
## Elektronikus bizonylat küldése boltokba

- AMETISZT főmenü -> Elmentett bizonylatok [ENTER] -> Pl: „Kimenő szállító” [ENTER]  
-> ... Kiválasztjuk a bizonylatot (időrendben szerepelnek) [ENTER]  
-> [F4] : Exportálás -> Mentés helye: „Adatcsere” [ENTER]  
-> Bizonylat neve: ... nevet adunk a bizonylatnak... , Pl: „Szinva\_20181015”,  
Ne legyen benne szóköz, ékezet, / és \ jel. [ENTER] -> Elkezdhetem az exportálást? [I]



## Vonalkódok küldése boltokba

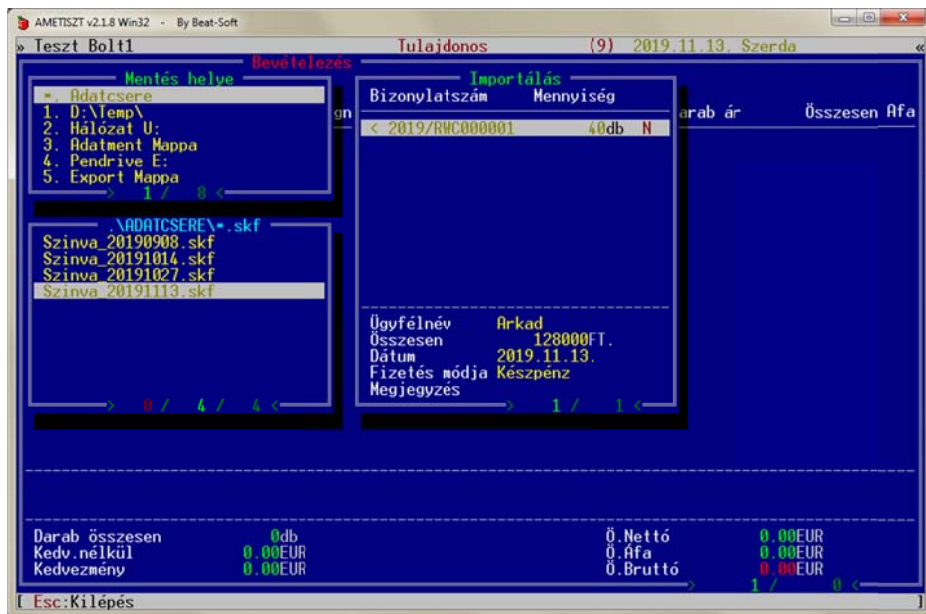
- AMETISZT főmenü -> Árukészlet [ENTER] -> [F4] : Exportálás  
-> ... Kiválasztjuk a listáról a „Vonalkódok” típusú (legutolsó tétel) [ENTER]  
-> Kiválasztjuk a vonalkód csoportot, Pl „Barcode” [ENTER]  
-> Mentés helye: „Adatcsere” [ENTER]  
-> Elkezdhetem az exportálást? [I]





## Elektronikus bizonylat behívása a boltokban

- AMETISZT főmenü -> Bizonylatok készítése **ENTER** -> Pl: „Bevételezés” **ENTER**  
-> ... Beírjuk a szállító nevét (Pl: „Nagyker”) **ENTER**  
-> **F3** : Importálás -> Mentés helye: „Adatcsere” **ENTER**  
-> Kiválasszuk a bizonylatot név szerint a listáról, Pl: „Szinva\_20181015”, (időrendben szerepelnek) **ENTER**  
-> Meg tudjuk nézni a bizonylat adatait (Pl: áru darabszáma, értéke, megjegyzés) **ENTER**  
Elkezdhetem az exportálást? **I**



## Vonalkódok behívása a boltokban

- AMETISZT főmenü -> Árukészlet **ENTER** -> **F3** : Importálás  
-> ... Kiválasztjuk a listáról a „Vonalkódok” típust (legutolsó tétel) **ENTER**  
-> Kiválasztjuk a vonalkód csoportot, Pl „Barcode” **ENTER**  
-> Mentés helye: „Adatcsere” **ENTER**  
-> Kiválasztjuk a vonalkód állomány nevét, Pl „Barcode.dat” **ENTER**  
-> Elkezdhetem az importálást? **I**

